

ETW für Kapitalanleger zum fertigstellen!!



Eptinger Rain 82
06249 Mücheln

Zimmer: 3,00
Wohnfläche ca.: 58,00 m²
Kaufpreis: 18.500,00 EUR
Scout-ID: 114861368



Ihr Ansprechpartner:

Dörter Immobilien
Herr Sebastian Dörter
E-Mail: doerter-immobilien@gmx.de
Mobil: +49 1573 2084837
Web: <http://www.doerter-immobilien.com>

Wohnungstyp:	Etagenwohnung
Nutzfläche ca.:	4,00 m ²
Etage:	4
Schlafzimmer:	2
Badezimmer:	1
Keller:	Ja
Objektzustand:	Renovierungsbedürftig
Baujahr:	1974
Qualität der Ausstattung:	Einfach
Letzte Modernisierung/ Sanierung:	1996
Energieausweistyp:	Bedarfsausweis
Heizungsart:	Zentralheizung
Wesentliche Energieträger:	Gas
Endenergiebedarf:	90,00 kWh/(m ² *a)
Energieeffizienzklasse:	C
Bezugsfrei ab:	sofort
Anzahl Garage/Stellplatz:	1

Hausgeld: 169,00 EUR
Provision für Käufer: 3.800,00€

Der Maklervertrag mit uns und/ oder unserem Beauftragten kommt durch schriftliche Vereinbarung oder durch die Inanspruchnahme unserer Maklertätigkeit auf Basis des Objekt-Exposés und seiner Bedingungen zustande. Die Käufercourtage in Höhe von 3.800,00€ einschließlich gesetzlicher Mehrwertsteuer ist bei notariellem Vertragsabschluss verdient und fällig. Grunderwerbsteuer, Notar- und Gerichtskosten trägt der Käufer.

ETW für Kapitalanleger zum fertigstellen!!



Eptinger Rain 82

06249 Mücheln

Zimmer: 3,00
Wohnfläche ca.: 58,00 m²
Kaufpreis: 18.500,00 EUR

Objektbeschreibung:

Die schöne Dreiraumwohnung bietet Ihnen auf 58 m² drei Zimmer: Kinderzimmer, Schlafzimmer, Wohnzimmer, ein Badezimmer, Diele, Küche, Kellerraum und sogar einen festen Außenstellplatz nahe des Hauseinganges. Die Freifläche vor dem Haus kann mitgenutzt werden.

Die Wohnung erstrahlt nach Ihrer Renovierung im neuen Glanz und könnte als Kapitalanlage ca. 4,50 € bis 5,50 €/m² Kaltmiete erzielen.

Ausstattung:

- Iso- Fenster
- drei schöne große, helle Räume
- Bad und Küche mit Fenster
- Außenstellplatz
- Keller
- Trockenkeller

Lage:

Mücheln (Geiseltal) ist eine Stadt südwestlich des Geiseltalsees im Saalekreis (Sachsen-Anhalt) mit ca. 9.100 Einwohnern. Mücheln liegt südwestlich von Halle (Saale) auf halber Strecke zwischen Querfurt und der Kreisstadt Merseburg. Nachbargemeinden sind Bad Lauchstädt im Norden, Braunsbedra im Osten, Gleina, Freyburg und Weißenfels (alle 3 Burgenlandkreis) im Süden und Steigra im Westen.

Sämtliche Versorgungseinrichtungen wie Schule, Kita, Einkaufsmöglichkeiten, Ärzte, Bank, Bus und Bahnhof u.v.m. befinden sich im Ort. Mücheln ist die heimliche Hauptstadt des Geiseltals.

Die Immobilie bietet Ihnen einen Blick auf dem Geiseltalsee mit seinen ganzen Freizeitaktivitäten.

Sonstiges:

Bitte rufen Sie uns für einen Besichtigungstermin an und füllen Sie vorher bitte vollständig unser Kontaktformular aus. Vielen Dank.

Alle Angaben sind ohne Gewähr und basieren auf Informationen, die uns von unserem Auftraggeber zur Verfügung gestellt wurden. Wir übernehmen keine Gewähr für die Vollständigkeit, Richtigkeit und Aktualität dieser Angaben. Irrtum vorbehalten.

Wir suchen ständig für vorgemerkte Kunden EFH, ZFH, MFH, ETW und Baugrundstücke in Halle (Saale), Leipzig, Saalekreis, Landkreis Nordsachsen. Schreiben Sie uns eine Nachricht oder rufen Sie uns an, wir beraten Sie gern!!

Sollten Sie aus Ihrem Umfeld jemanden kennen, der seine Immobilie verkaufen will, ist uns Ihre Empfehlung bei erfolgreichem Kaufabschluss 500,00 € wert.



Hausansicht



Hausansicht

ETW für Kapitalanleger zum fertigstellen!!



Eptinger Rain 82
06249 Mücheln

Zimmer: 3,00
Wohnfläche ca.: 58,00 m²
Kaufpreis: 18.500,00 EUR



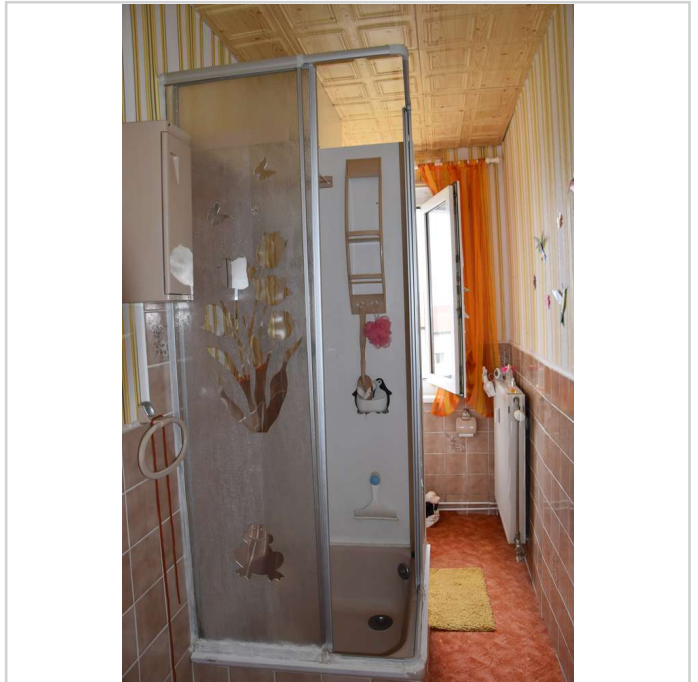
Parkflächen



Flur



Flur



Badezimmer

ETW für Kapitalanleger zum fertigstellen!!



Eptinger Rain 82
06249 Mücheln

Zimmer: 3,00
Wohnfläche ca.: 58,00 m²
Kaufpreis: 18.500,00 EUR



Wohnzimmer



Wohnzimmer



Kinderzimmer



Küche

ETW für Kapitalanleger zum fertigstellen!!

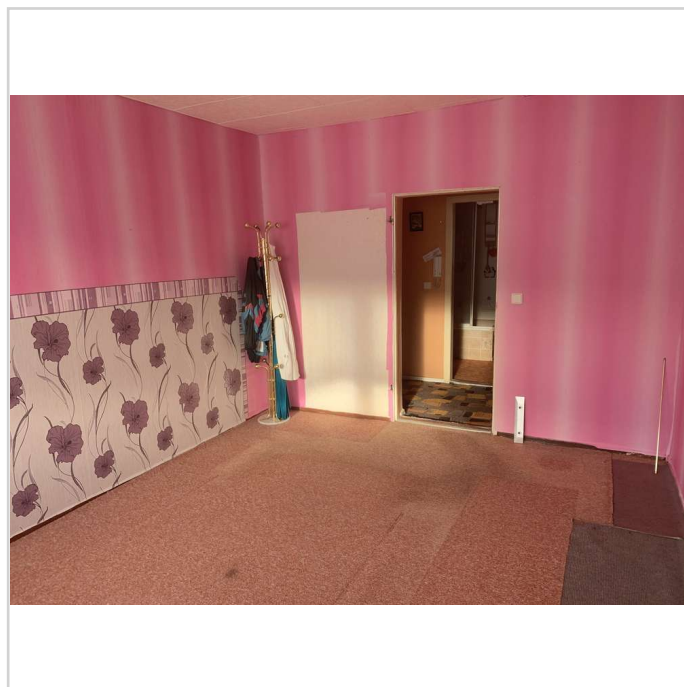


Eptinger Rain 82
06249 Mücheln

Zimmer: 3,00
Wohnfläche ca.: 58,00 m²
Kaufpreis: 18.500,00 EUR



Schlafzimmer



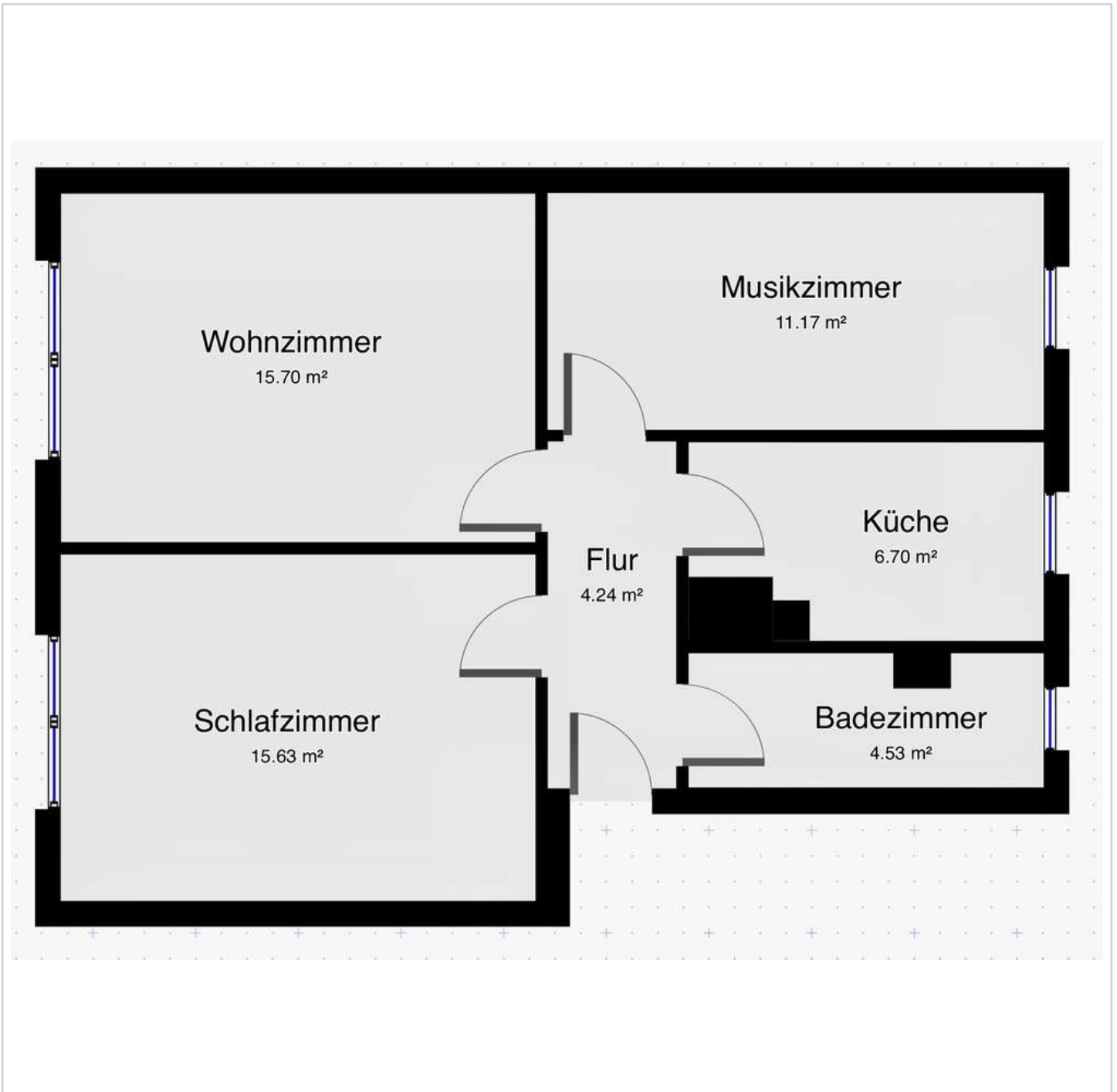
Schlafzimmer

ETW für Kapitalanleger zum fertigstellen!!



Eptinger Rain 82
06249 Müheln

Zimmer: 3,00
Wohnfläche ca.: 58,00 m²
Kaufpreis: 18.500,00 EUR



Grundriss

ETW für Kapitalanleger zum fertigstellen!!



Eptinger Rain 82
06249 Mücheln

Zimmer: 3,00
Wohnfläche ca.: 58,00 m²
Kaufpreis: 18.500,00 EUR

